

111. Änderung des Flächennutzungsplanes der Stadt Siegen

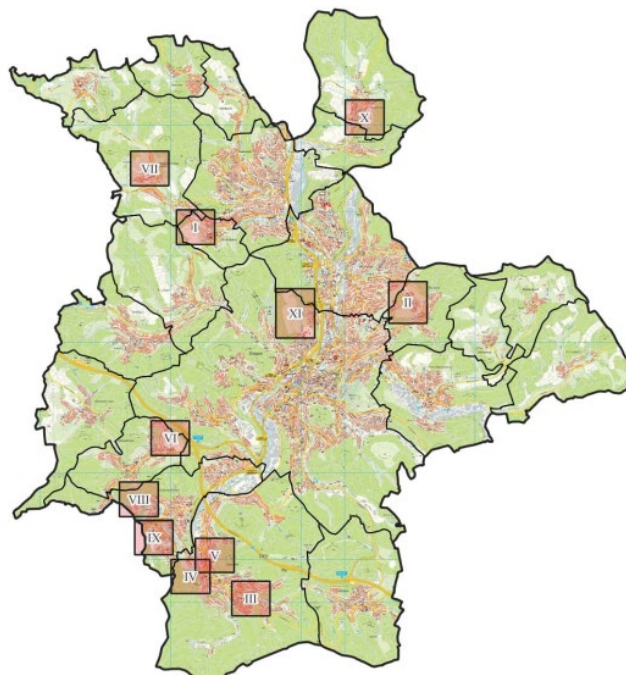
Beteiligung der Öffentlichkeit gemäß § 3 Absatz 1 Baugesetzbuch (BauGB) und der Behörden gemäß § 4 Absatz 1 BauGB

Der Rat der Stadt Siegen hat am 21. Juni 2023 die Aufstellung der 111. Änderung des Flächennutzungsplanes gemäß § 2 Absatz 1 BauGB beschlossen und die Verwaltung beauftragt, die erforderlichen Verfahrensschritte einzuleiten. Die Bekanntmachung des Aufstellungsbeschlusses erfolgte am 19. August 2023.

Anlass und Erfordernis der Flächennutzungsplanänderung

Der Rat der Stadt Siegen hat am 4. Juli 2018 das Wohnbaulandkonzept 2018 beschlossen und dabei festgelegt, dass die Flächen nach der vorgeschlagenen Priorisierung in Abhängigkeit von der Verfügbarkeit entwickelt werden sollen. Gleichzeitig werden Flächen aufgezeigt, die für Baugebietsentwicklungen nicht empfehlenswert sind.

Die Lage der Wohnbauflächen im Flächennutzungsplan (FNP) entspricht nicht immer der städtebaulichen Zielsetzung aus dem Wohnbaulandkonzept 2018 und seit dem Ratsbeschluss haben sich zudem neue Optionen ergeben, die Wohnbauflächenentwicklungen an alternativen Standorten ermöglichen. Demzufolge müssen neue Flächen im FNP als Wohn- oder Mischbauflächen ausgewiesen und vorhandene Wohnbauflächen in Freiraumnutzungsarten umgeplant werden. Der Flächennutzungsplan der Stadt Siegen stellt mehr Wohnbauflächen als der ermittelte Bedarf abbildet dar. Aus diesem Grund sollen in der Gesamtbilanz der 111. FNP-Änderung ein Überhang von Wohnbaulandreserven von zirka 16 Hektar (ha) abgebaut und die Siedlungsentwicklung bedarfsgerecht ausgerichtet werden. Die Änderungsbereiche teilen sich in mehrere Teilflächen auf und erstrecken sich auf die Gemarkungen Birlenbach, Bürbach, Eiserfeld, Langenholdinghausen, Gosenbach, Niederschelden und Siegen. Die Änderungsbereiche sind in der Übersichtsgrafik verortet.



I: Birlenbach | II: Bürbach | III, IV, V: Eiserfeld | VI: Gosenbach | VII: Langenholdinghausen | VIII, IX: Niederschelden | X: Obersetzen | XI: Siegen

Gemarkung Birlenbach / Bereich I:

Im Bereich I liegt die Änderungsfläche 111.N6 und umfasst den ehemaligen Sportplatz, der über die Straße Am Lehnhof erschlossen wird. Zudem sind Flächen südwestlich der Straße Am Lehnhof betroffen.

Gemarkung Bürbach/ Bereich II:

Im Bereich II liegen die Änderungsflächen 111.R1, 111.R2, 111.N2 und 111.A2. Betroffen sind die Flächen nördlich und südlich der Leinweberstraße zwischen dem Vollsortimenter und dem Baugebiet. Zudem sind Flächen nordöstlich und südwestlich des vorhandenen Baugebietes berührt.

Gemarkung Eiserfeld/ Bereich III:

Im Bereich III liegt die Änderungsfläche 111.N3 und umfasst die Flächen nördlich der Freiangründer Straße (L 531) im Bereich des Endes der Ortsdurchfahrt und darüber hinaus.

Gemarkung Eiserfeld/ Bereich IV:

Im Bereich IV liegt die Änderungsfläche 111.N5 und umfasst bebaute Flächen südlich der Siegtalstraße zwischen Kreuzung Reinhold-Forster-Weg und Hausnummer 47.

Gemarkung Eiserfeld/ Bereich V:

Im Bereich V liegt die Änderungsfläche 111.R3 und umfasst Flächen östlich der vorhandenen Bebauung entlang der Gartenstraße (Höhe Hausnummer 8) bis zur Straße Am Hengsberg oberhalb der Schule.

Gemarkung Gosenbach/ Bereich VI:

Im Bereich VI liegen die Änderungsflächen 111.R5 und 111.6. Die Fläche 111.R5 liegt östlich der vorhandenen Bebauung der Straße Am Stein zwischen den Hausnummern 22 und 46 sowie südlich der vorhanden Bebauung der Straße Auf der Alm.

Gemarkung Langenholdinghausen/ Bereich VII:

Im Bereich VII liegt die Änderungsfläche 111.R4. Betroffen sind Flächen westlich entlang der Straße Am Altenberg zwischen Friedhof und Hausnummer 14.

Gemarkung Niederschelden/ Bereich VIII:

Im Bereich VIII liegt die Änderungsfläche 111.R7. Betroffen sind Flächen oberhalb der vorhandenen Bebauung der Straßen Schürfweg und Hohlsteinstraße.

Gemarkung Niederschelden/ Bereich IX:

Im Bereich IX liegt die Änderungsfläche 111.R4. Betroffen sind Flächen der Sandhalde und westlich der Maccostraße zwischen Friedhof und Kreuzung Charlottenhütte.

Gemarkung Siegen/ Bereich X:

Im Bereich X liegen die Änderungsflächen 111.R8, 111.N1, 111.A1 und 111.A3. Betroffen sind Flächen, die oberhalb der Wellersbergstraße westlich und östlich im Bereich der Panzerstraße und im Charlottental (111.R8) liegen.

Der Öffentlichkeit und den Trägern öffentlicher Belange wird hiermit die Gelegenheit gegeben, sich frühzeitig über die allgemeinen Ziele und Zwecke der Planung und die voraussichtlichen Auswirkungen dieser zu informieren sowie sich an der Planung zu beteiligen.

Die Unterlagen zur 111. Änderung des Flächennutzungsplanes - einschließlich Begründung, Umweltbericht und Artenschutzrechtlichem Fachbeitrag - können in der Zeit vom

9. September bis 8. Oktober 2024

auf der Internetseite <https://beteiligung.nrw.de/portal/siegen> eingesehen werden (Direktlink: <https://beteiligung.nrw.de/portal/siegen/beteiligung/themen/1007996>).

Darüber hinaus werden die Planunterlagen gemäß § 3 Absatz 2 Satz 2 BauGB zusätzlich zur Einsicht im Rathaus Geisweid, Lindenplatz 7, 57078 Siegen, im 1. Obergeschoss vor Zimmer Nr. 120a, zu den Öffnungszeiten (Montag bis Freitag 08.30 bis 12.00 Uhr, Dienstag 14.00 bis 16.00 Uhr, Donnerstag 14.00 bis 16.00 Uhr) leicht zugänglich ausgelegt.

Die Stellungnahmen sollen per E-Mail (auf elektronischem Weg) an stadtentwicklung@siegen-stadt.de oder über das oben aufgeführte Beteiligungsportal des Landes eingereicht werden. Bei Bedarf können die Stellungnahmen auch auf anderem Weg, beispielsweise schriftlich an

Stadt Siegen, Arbeitsgruppe Stadtentwicklung, Lindenplatz 7, 57078 Siegen,

oder persönlich an der Pforte abgegeben werden.

Es wird darauf aufmerksam gemacht, dass Privatpersonen mit der Abgabe einer Stellungnahme der Verarbeitung ihrer angegebenen Daten, wie Name, Adressdaten und E-Mail-Adresse zustimmen. Gemäß Art. 6 Absatz 1 Datenschutz-Grundverordnung (EU-DSGVO) werden die Daten im Rahmen des Änderungsverfahrens für die gesetzlich bestimmten Dokumentationspflichten und für die Informationspflicht der Privatperson gegenüber genutzt.

Siegen, 16. August 2024

gez.

Steffen Mues